



## TR Kullanma Kılavuzu

### Örnek Toplama Prosedürü



### Test Prosedürü

Tüm test elemanları kullanılmadan önce oda sıcaklığına gelmelidir. Test kasetini paketinden çıkarın ve düz bir zemine koyun.



### Sonuçların Değerlendirilmesi

Sonuçları 15-20 dakika içinde değerlendirin. 20 dakika geçtikten sonra sonuçları değerlendirmeyin!

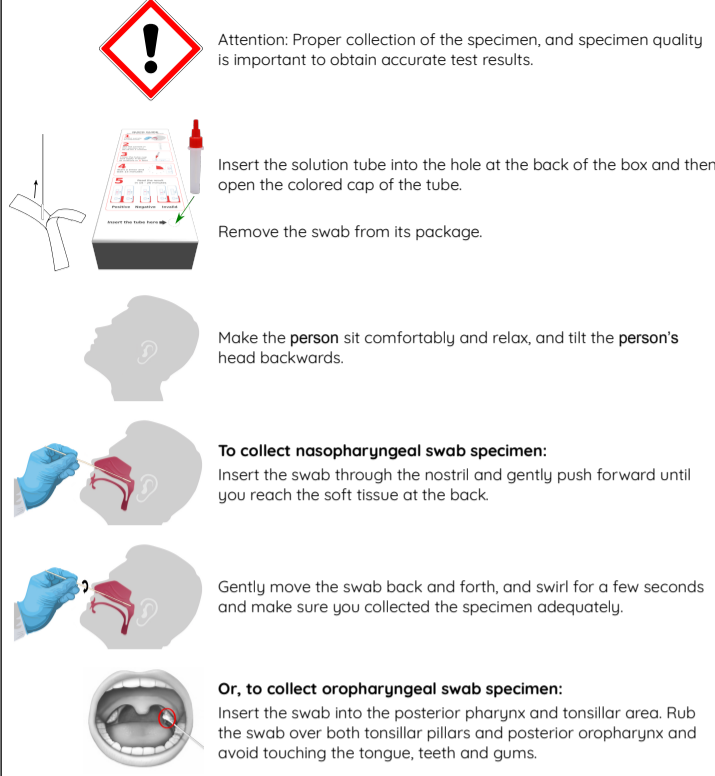


Negatif sonuçlar SARS-CoV-2 enfeksiyonunun ve COVID-19 hastalığının kesinlikle bulunmadığı anlamına gelmez.  
Belirti gösteren hastaların enfeksiyon kontrol önlemleri almaları önerilir.  
Belirtiler devam ediyorsa bir moleküler yöntem (RT-PCR) ile kontrol edilmelidir.

Pozitif sonuçlar bir uzman hekim tarafından hastanın klinik durumu ve diğer bulgular dikkate alınarak değerlendirilmelidir.  
Hasta izolasyona alınmalı ve izlenmelidir.  
Pozitif test sonucu yetkililere bildirilmelidir, mümkünse bir moleküler yöntem (RT-PCR) ile doğrulanmalıdır.

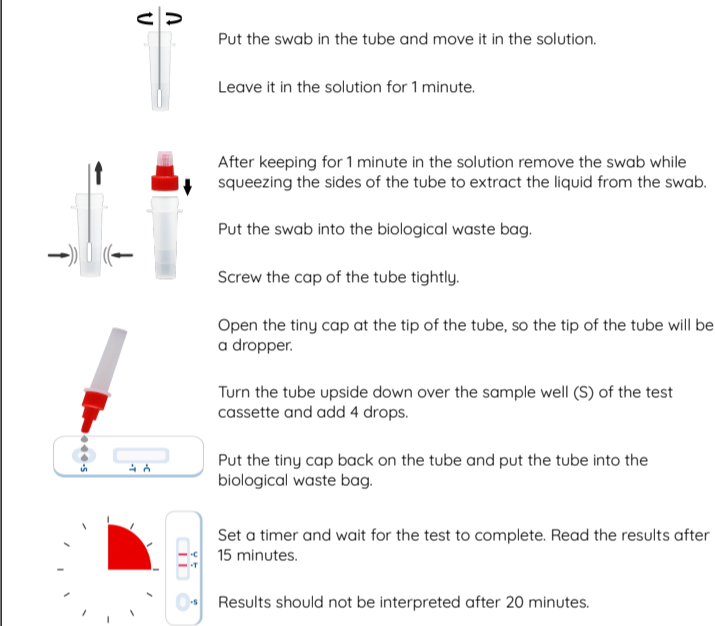
## EN Instructions for Use

### Specimen Collection Procedure



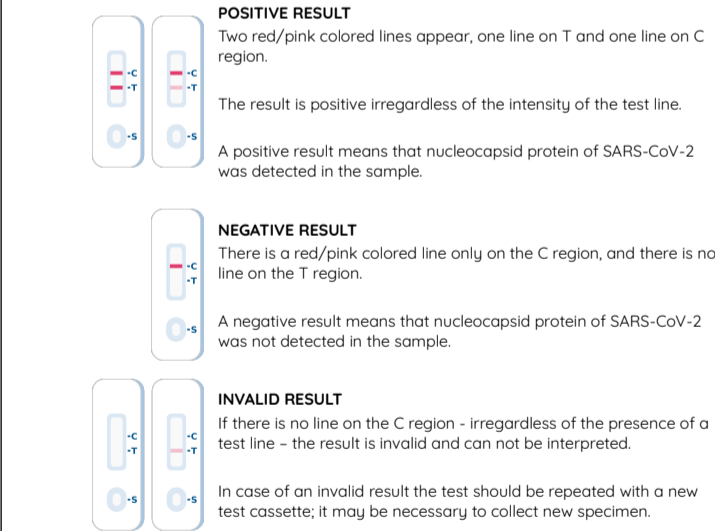
### Test Procedure

Bring all test components to room temperature before use. Remove the test cassette from its protective pouch and place on a flat surface.



### Interpretation of Results

Read the results within 15-20 minutes. Do not interpret the results after 20 minutes!

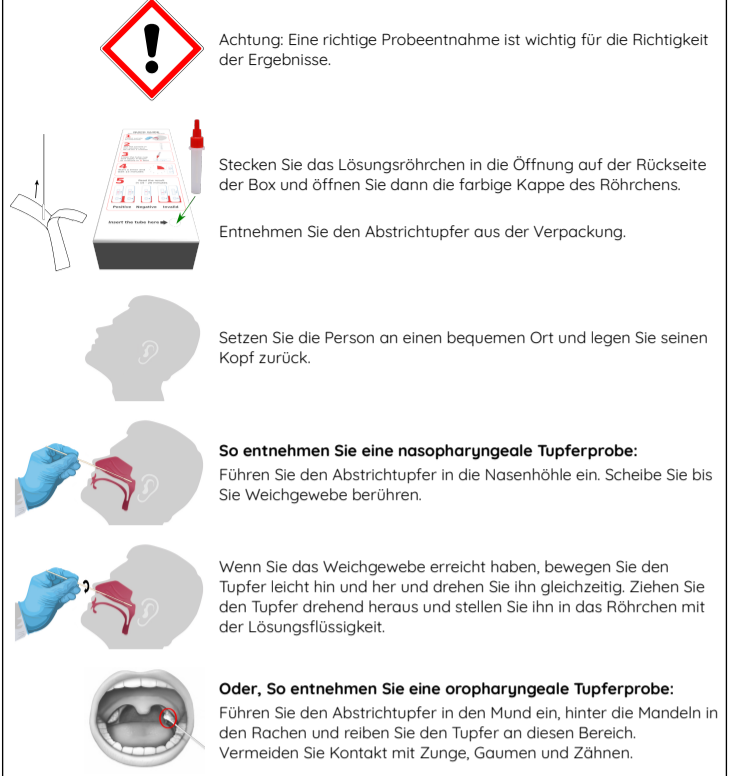


Negative results do not rule out SARS-CoV-2 infection and should not be used as the sole basis for patient management decisions.  
Symptomatic persons should implement infection control precautions.  
If the symptoms continue, a new specimen should be tested using a molecular assay (RT-PCR).

Positive results should be evaluated by the physician with regard to all clinical and laboratory findings.  
The patient should be isolated and followed.  
Authorities should be notified about the positive results and the result should be confirmed using a molecular assay (RT-PCR).

## DE Gebrauchsanweisung

### Probensammlung



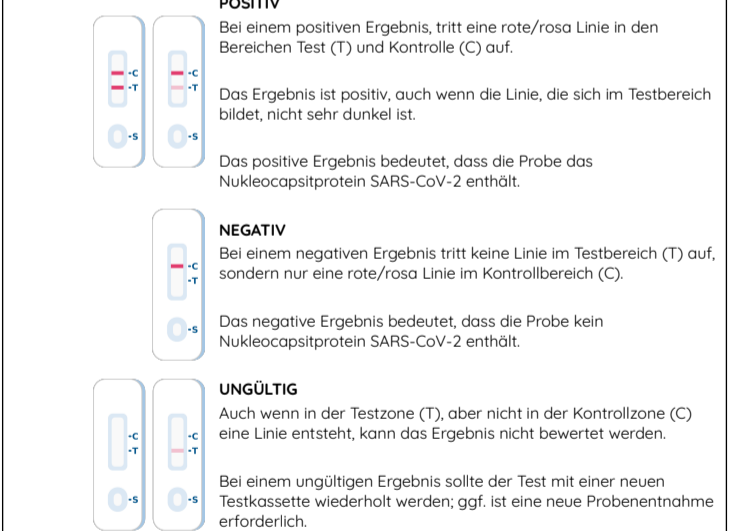
### Testverfahren

Alle Prüfelemente müssen vor der Verwendung Raumtemperatur erreichen. Entnehmen Sie die Testkassette aus der Verpackung und legen Sie sie auf eine flachen Untergrund.



### Bewertung der Ergebnisse

Bewerten Sie die Ergebnisse innerhalb von 15 bis 20 Minuten. Bewerten Sie die Ergebnisse nicht mehr nach 20 Minuten!



Negative Ergebnisse schließen eine SARS-CoV-2-Infektion nicht aus und sollten nicht als alleinige Grundlage für Entscheidungen beim Patientenmanagement verwendet werden.  
Symptomatische Personen sollten Vorkehrungen zur Infektionskontrolle treffen.  
Wenn die Symptome anhalten, sollte eine neue Probe mit einem molekularen Assay (RT-PCR) getestet werden.

Positive Ergebnisse sollten vom Arzt unter Berücksichtigung aller klinischen und Laborbefunde bewertet werden.  
Der Patient sollte isoliert und weiter beobachtet werden.  
Die Behörden sollten über die positiven Ergebnisse informiert werden und das Ergebnis sollte mit einem molekularen Assay (RT-PCR) bestätigt werden.



CE işaretli  
CE Mark  
CE Zeichen



Vücut dışı teşhiste kullanım içindir.  
For in vitro diagnostic use only  
Medizinprodukt für in-vitro Diagnostik



Katalog no  
Catalog number  
Artikelnummer



Kullanmadan önce kullanma kılavuzunu okuyun.  
Read the instructions manual before use  
Gebrauchsanleitung beachten



Kutudaki test sayısı  
Number of test in the final package  
Anzahl der Prüfungen in der Box



Paketi hasarlı testi kullanmayın  
Do not use if the package is damaged  
Bei beschädigter Verpackung nicht verwenden



Tek kullanımlıdır, tekrar kullanmayın.  
Do not reuse the test and reagents  
Nicht wiederverwenden



Lot / parti no  
Lot / batch number  
Chargencode



Belirtilen sıcaklıkta depolayın  
Store at specified temperature range  
Temperaturbegrenzung



Son kullanma tarihi  
Use until the specified date  
Verwendbar bis



Üretici bilgileri  
Manufacturer  
Hersteller



**RTA Laboratuvarları Biyolojik Ürünler İlaç ve Makine San. Tic. A.Ş.**  
GEPOSB İnönü Mah. Balıkcı Köyü Yolu Üzeri GEPOSB İçi Cumhuriyet Cad. No:3  
41400 Gebze Kocaeli  
Türkiye / Turkey / Türkei

Tel: +90 262 6485300 Fax: +90 262 7510677  
E-Mail: rta@rtalabs.com.tr Web: www.rtalabs.com.tr

RTAKK.708.20.05.2021